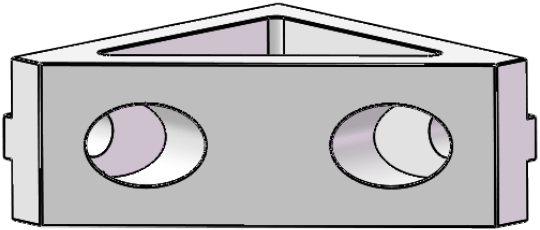
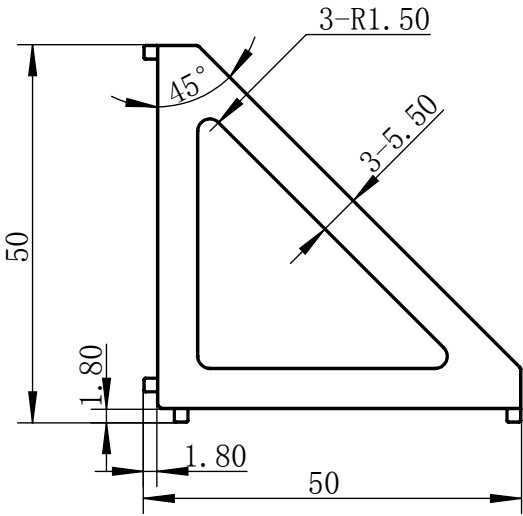
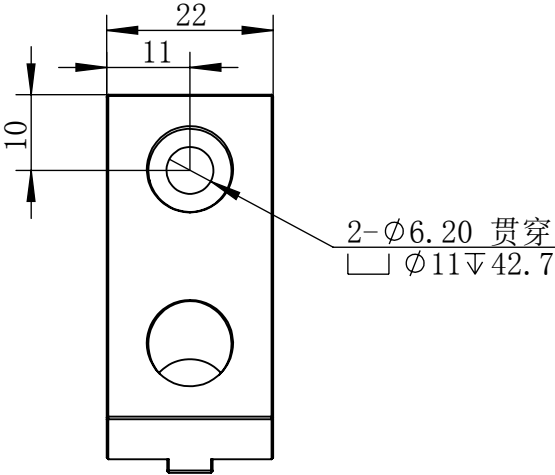


符 号	变 更 内 容	变 更 日 期	签 名

全部 3.2/



- 技术要求:
1. 去除毛刺, 倒锐角, 未标注倒角C0.2;
 2. 外观要求无碰伤, 压伤等表面缺陷;
 3. 未标准公差尺寸按GB/T1804-f执行;
 4. 未标注形位公差按GB/T1184-h执行;
 5. 未标注尺寸请按三维图;
 6. 产品表面阳极处理。

图 名				型 材 角 支 架				CRG	
处 理				重 量				苏州希瑞格机器人科技有限公司	
设 计	潘 雄	审 核		表面阳极			1 : 1	材 质	AL6061-T6
绘 图	杨喜坤	批 准						规 格	SMBD3-4040
版 本	CRG-A01	日 期	2022.12.01					零 件 号	2.Y02731
未经授权 不得复制, 传播, 转印图中内容, 违者必究.				共 页		第 页			